



*Canopy*, 2012  
Huile tempera sur toile  
143 x 175 cm  
Courtesy of the artist and Galerie Michel Rein

AIDE A LA VISITE

## Meeting House CHRISTIAN HIDAKA

09.03.13 - 19.05.13

*Le centre d'art contemporain – la synagogue de delme est heureux de présenter la première exposition personnelle de l'artiste Christian Hidaka dans un centre d'art en France.*

En explorant la peinture de paysage, Christian Hidaka réussit à renouveler avec une extrême singularité un genre pourtant millénaire. A Delme, il présente plusieurs facettes du travail qu'il développe depuis dix ans, et qui combine divers motifs : les déserts, les grottes ou les montagnes déploient des labyrinthes mentaux irréels, dans lesquels l'oeil sinue à l'infini.

Vertigineuse, la diversité des styles et des techniques picturales employés par Christian Hidaka est l'expression d'une incroyable liberté d'esprit, d'une joie intense et communicative de création, à même de nous embarquer dans des voyages intérieurs, où la peinture fait office de passage.

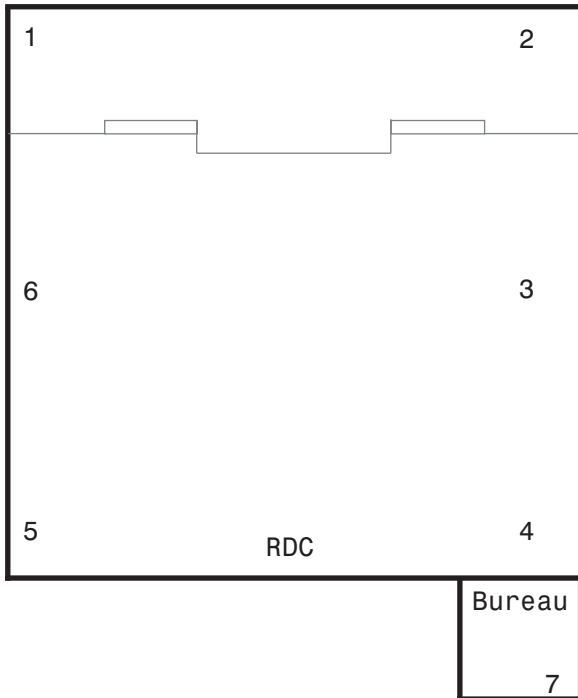
Les oeuvres de Christian Hidaka puisent dans mille sources différentes. Paysages japonais, science fiction, psychédéisme, surréalisme, peinture de la Renaissance... dépassent leurs antagonismes apparents pour construire une représentation du monde qui sonne comme une promesse de réconciliation.

Si son univers s'apparente parfois à une douce hallucination propre à nous faire oublier le réel, une menace s'insinue pourtant ici et là, comme un rappel à l'ordre. L'ambiguïté de ses compositions suggère qu'un paysage est autant la projection d'une subjectivité intérieure qu'un lieu d'affrontement, un territoire traversé par la violence, la guerre, les désirs de conquêtes et d'appropriations, un terrain sur lequel apposer une empreinte. L'artiste observe inlassablement les signes et les marques que les cultures dessinent sur les paysages en les transformant. Que nous disent ces signes ? De quoi sont-ils la trace ? Que l'on arpente la nature, que l'on traverse des centres commerciaux, ou que l'on erre dans des mondes virtuels, produits de l'industrie numérique, c'est une somme innombrable de formes, de codes, d'histoires culturelles enchevêtrées qu'il nous est donné d'entrevoir.

Les peintures de Christian Hidaka, sans horizon ni point de fuite, semblent pouvoir se prolonger à l'infini, au-delà des limites de la toile, et nous parlent d'un monde dont la chronologie non linéaire s'enroule sur elle-même plutôt qu'elle ne pointe vers une hypothétique fin.

Marie Cozette

## PLAN DE L'EXPOSITION



1\_ *Red desert (Goat)*, 2011  
tempera sur toile de lin  
50 x 70 cm

2\_ *Resort*, 2012  
huile tempera sur lin  
30 x 20 cm

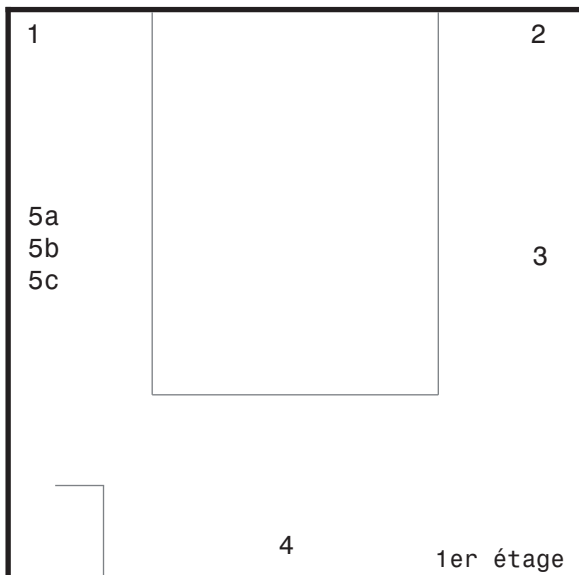
3\_ *Hexagon Sun*, 2011  
tempera sur toile de lin  
40 x 60 cm

4\_ *Clown d'Oro*, 2012  
huile tempera sur lin`  
30 x 20 cm

5\_ *Untitled (Harlequin)*, 2011  
tempera sur toile de jute  
35,5 x 30,5 cm

6\_ *Canopy*, 2012  
huile tempera sur lin  
143 x 175 cm

7\_ *The Knave, The Queen, The King*, 2012  
tempera à l'huile sur papier  
37,7 x 26,6 cm (chaque)



1\_ *Factory Mountains*, 2012  
huile sur lin  
250 x 207,5 cm

2\_ *Desert Hole II*, 2007  
huile sur toile  
195 x 250 cm  
Collection Mudam Luxembourg,  
Donation des Amis des Musées d'Histoire et  
d'Art du Luxembourg

3\_ *Desert Ping Pong*, 2010  
huile sur toile  
59 x 77,3 cm

4\_ *Meeting House*, 2010  
huile sur toile  
201 x 276 cm

5a\_ *Peak Souvenir*, 2012  
tempera à l'huile sur papier  
38 x 26,4 cm

5b\_ *Souvenir*, 2012  
tempera à l'huile sur papier  
39 x 26,5 cm

5c\_ *Taovenir*, 2012  
tempera à l'huile sur papier  
38 x 26,4 cm

## Christian Hidaka

Né en 1977 à Noda au Japon, Christian Hidaka vit et travaille à Londres, Royaume-Uni. Il est représenté par la galerie Michel Rein, Paris. [www.michelrein.com](http://www.michelrein.com)

### EXPOSITIONS PERSONNELLES RÉCENTES (SÉLECTION)

- 2012 Souvenir, Galerie Michel Rein, Paris
- 2011 Red Desert, Galerie Michel Rein, Paris  
Waterfall At The Top Of The River, Max Wigram Gallery, Londres, Royaume-Uni
- 2010 Galerie Michel Rein, Paris
- 2008 Max Wigram Gallery, Londres, Royaume-Uni
- 2007 Patricia Low Contemporary, Gstaad, Suisse

### EXPOSITIONS COLLECTIVES RÉCENTES (SÉLECTION)

- 2012 The Stairs, Albus Greenspon Gallery, New York, USA  
On the Beach, Galerie Commune, Tourcoing  
BY\_YOU\_BY\_ME\_BY\_WE, Twelve Around One, Londres, Royaume-Uni
- 2011 In the Gardens, Utopian Slumps, Melbourne, Australie  
Art Museum, Californie, USA ; Galerie Michel Rein at Florent Tosin, Berlin, Allemagne  
Walking Through... MUDAM, Musée d'Art Moderne Grand-Duc Jean, Luxembourg
- 2010 La gamme Pérouse, MOHLL148, Aubervilliers, France  
John Moores Contemporary Painting Prize, Walker Art Gallery, Liverpool, Royaume-Uni  
Summertime Love, Michel Rein, Paris  
Panorama, Michel Rein, Paris  
The Library of Babel- In and Out of Place, 176 Zabłudowicz Collection, Londres, Royaume-Uni  
5th Anniversary Exhibition, Patricia Low, Suisse
- 2009 Eat Me-Drink Me, The Goss-Michael Foundation, Dallas, Texas, USA  
Elements of Nature, The Weisman Art Museum, Californie, USA
- 2008 Park Avenue, Southampton City Art Gallery, Southampton, Royaume-Uni  
Imaginary Realities, Max Wigram Gallery, Londres, Royaume-Uni  
INSIDEOUT, Gallery Moriarty, Madrid, Espagne  
Pavillon du Royaume-Uni, Biennale de Pékin, Pékin, Chine  
Art and Illusion: Selections from the Frederick R. Weisman Art Foundation, Roseville Arts!, Roseville, Californie, USA  
Reflections from the Artist's Eye: Contemporary Art from the Frederick R. Weisman Art Foundation, Frederick R. Weisman Museum of Art, Pepperdine University, Malibu, Californie, USA
- 2007 Off the Wall, Rental Gallery, New York, USA  
The Eclectic Eye: Selections of Fantasy and Illusion from the Frederick R Weisman Art Foundation, Contemporary Art Center, Nouvelle-Orléans, USA  
The Eclectic Eye: Pop and Illusion, Taylor Museum, Colorado Springs Fine Arts Center, USA
- 2006 Récurrences Dérobées, Bétonsalon, Paris

### INFORMATIONS PRATIQUES

Vernissage de l'exposition vendredi 8 mars à partir de 18h, en présence de l'artiste.  
Exposition ouverte du 9 mars au 19 mai 2013  
Mercredi-samedi : 14-18h, dimanche : 11-18h. Fermé le 1er mai  
Entrée libre.

### Visite avec Christian Hidaka le dimanche 17 mars à 16h

Visites commentées avec Emeline Socheleau, chargée des publics : tous les dimanches à 16h  
Un dossier enseignant est disponible sur demande.  
Rendez-vous enseignant, le jeudi 28 mars à 17h30.

Remerciements à la Galerie Michel Rein, au MUDAM Luxembourg et aux collectionneurs privés.