

POUR LA VISITE



JEAN-LUC MOULÈNE  
OBJETS ET FAITS

EXPOSITION  
DU 8 JUIN AU 21 OCTOBRE 2018

Je m'intéresse aux objets, éléments d'échange commun ou symbolique, dont les présences réelles viennent faire société entre les corps.

- Jean-Luc Moulène

Artiste majeur de la scène française, Jean-Luc Moulène dessine depuis près de quarante ans un parcours singulier qui déjoue les catégories de genre et de style, à travers un corpus vertigineux d'images photographiques, de livres, de sculptures, de peintures et d'installations.

L'exposition Objets et faits rassemble vingt-quatre œuvres, réalisées entre 1978 et 2018, et propose une traversée en forme de poésie objective dans la pratique multiforme de l'artiste. Une écriture dans l'espace « sans socle ni cérémonie » où chaque œuvre renverrait simultanément à toutes les autres.

C'est l'occasion pour Jean-Luc Moulène de présenter des œuvres inédites, où les questions d'héritage, de généalogie et de filiation ouvrent de nouvelles perspectives dans sa démarche.

Au centre de l'exposition, une installation intitulée Cosmos, composée de deux miroirs en mouvement continu, induit un

déplacement physique et mental des corps, des objets et des espaces, tout en mettant littéralement le spectateur au travail. La géométrie de l'architecture environnante, les jeux de regards entre les spectateurs et les œuvres sont reconfigurés à l'infini par le lent déplacement dans l'espace des miroirs.

L'exposition à la synagogue de Delme est une étape supplémentaire dans la recherche en actes de Jean-Luc Moulène : en philosophe et poète impénitent, celui-ci ne cesse de formuler des questions mises à l'épreuve de la matière : quelle est la forme d'une couleur ? Comment est-on deux ? Quelle serait la forme d'un espace du commun ? Qu'est-ce qui délie les corps et les objets ?



Photo : Florian Kleinfenn, 2005

# BIOGRAPHIE DE JEAN-LUC MOULÈNE

Jean-Luc Moulène est né en 1955 à Reims.  
Il vit et travaille à Paris.

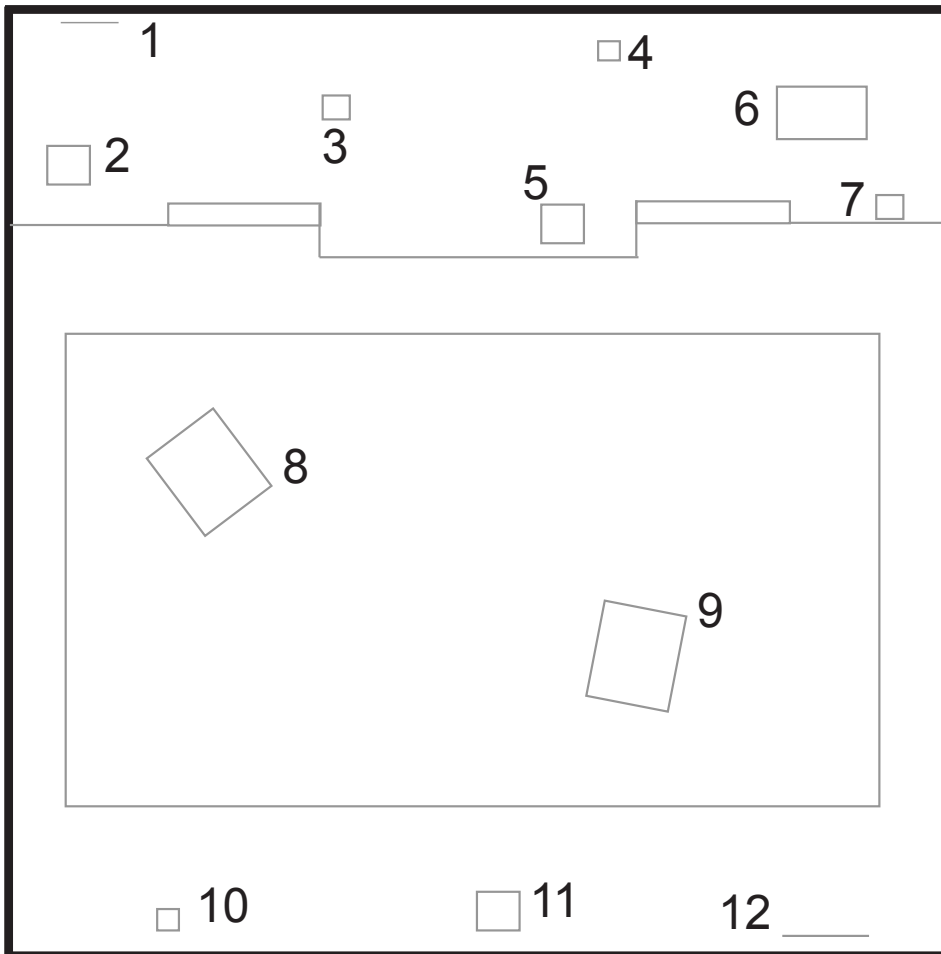
Il est représenté par les galeries Chantal Crousel (Paris), Pietro Sparta (Chagny), Thomas Dane (Londres), Greta Meert (Bruxelles), Miguel Abreu (New York), Désiré Saint Phalle (Mexico).

## Expositions personnelles récentes (sélection)

- 2018 Sculpture Art Center, New-York, Etats-Unis  
En angle mort, La Verrière, Fondation Hermès, Bruxelles, Belgique
- 2017 The Secession Knot (5.1), Secession, Vienne, Autriche
- 2016 Jean-Luc Moulène, Centre Georges Pompidou, Paris, France
- 2015 Il était une fois, Villa Medici, Rome, Italie  
Documents & Opus, Kunstverein, Hannovre, Allemagne
- 2014 Disjonctions, Transpalette, Bourges, France
- 2013 Endwards, Extra City Kunsthall, Anvers, Belgique  
Works, Beirut Art Center, Beyrouth, Liban
- 2012 Modern Art Oxford, Oxford, Royaume-Uni
- 2011 Jean-Luc Moulène: Opus + One, Dia:Beacon, Beacon, New York
- 2009 Jean-Luc Moulène, Carré d'art – Musée d'art contemporain, Nîmes, France
- 2007 Dix produits de Palestine et trois standards, Centre d'art Passerelle, Brest, France  
Opus (1995-2007) Document (1999-2007), Culturgest, Lisbonne, Portugal
- 2005 Le Monde, le Louvre. Musée du Louvre, Paris, France  
Jean-Luc Moulène, Jeu de Paume, Paris, France

# PLAN DE SALLE

Rez-de-chaussée:



Jean-Luc Moulène  
Objets et faits

Légende des œuvres :

1. S.T. 033, 2018  
Feuille d'or et stabilo sur panneau  
61 x 46 cm  
Courtesy de l'artiste
2. Marche (palière et balancée), Paris, 1994  
Huile sur bois  
65 x 30-20 x 16 cm  
Courtesy galerie Chantal Crousel, Paris

3. Riche, Le Havre, janvier 2010  
Bouteille plastique 1,5 l réduite à feu doux, diamant artificiel, eau  
Ø 7 cm x 32 cm  
Courtesy galerie Chantal Crousel, Paris
4. Patates, Paris 2018  
Bois et papier mâché peints  
45 x 30 x 6 cm  
Courtesy de l'artiste
5. Contre-Dôme, Paris, 12 août 2012  
Styrofoam, résine, peintures, lycra  
34 x 34 x 42 cm  
Courtesy galerie Chantal Crousel, Paris
6. Héritage, 2018  
Livres et revues d'extrême-droite, pétainiste, révisionniste  
et antisémite, sacs plastiques, drapeau français (120 x 180 cm)  
65 x 45 x 45 cm  
Courtesy de l'artiste
7. Personne, 2018  
Pèse-personne, éponge naturelle, carton  
32 x 30 x 45 cm  
Courtesy de l'artiste
8. COSMO 1, 2017  
Deux mobiles, miroirs, moteurs, automates, capteurs,  
structure métallique  
180 x 120 x 80 cm  
Courtesy galerie Chantal Crousel, Paris

9. COSMO 2, 2017

Deux mobiles, miroirs, moteurs, automates, capteurs,  
structure métallique

180 x 120 x 80 cm

Courtesy galerie Chantal Crousel, Paris

10. Munition vierge, 1978-2018

Lame de cutter, balle

Courtesy galerie Chantal Crousel, Paris

11. Dégondée, Ivry sur Seine, septembre 2010

Porte, Code du Travail Dalloz 2009, clous

205 x 72 x 16 cm

Courtesy galerie Chantal Crousel, Paris

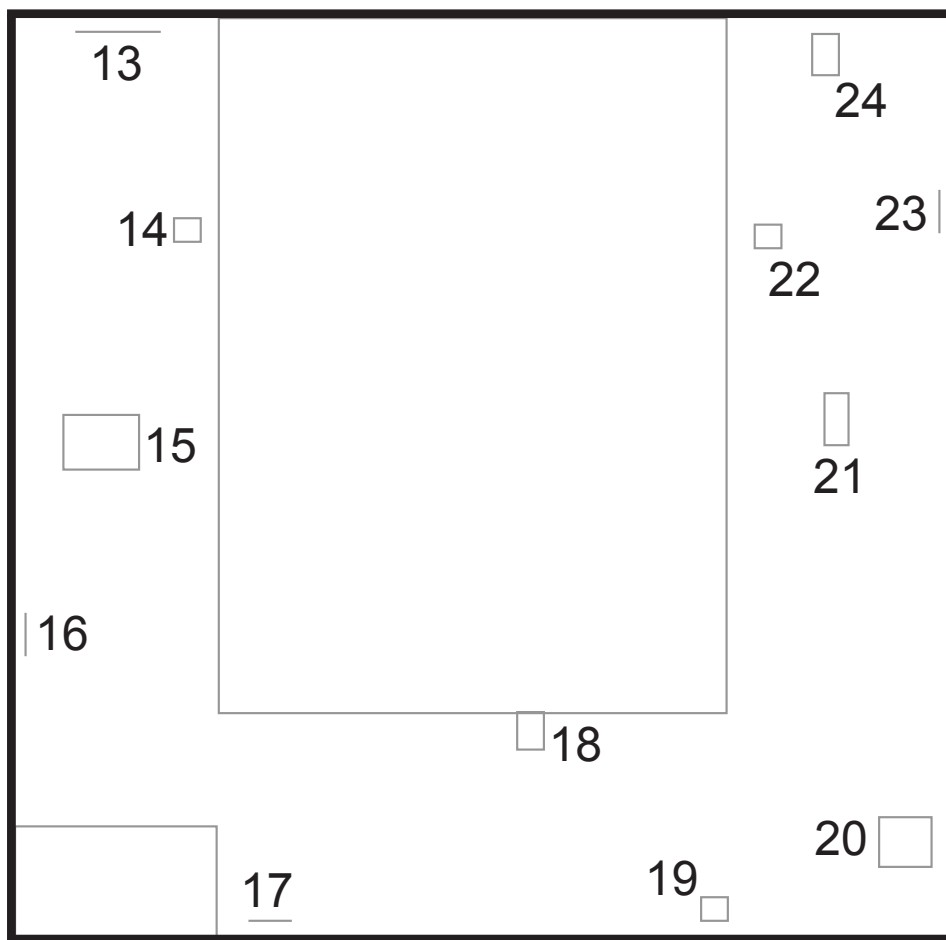
12. En chemise, Paris, 4 juillet 2007

Cibachrome sur aluminium

130 x 167 x 5 cm

Courtesy galerie Chantal Crousel, Paris

1<sup>er</sup> étage :



Jean-Luc Moulène  
Objets et faits

Légende des œuvres :

13. 3 Standards, Le Blanc, 26 décembre 2004  
Cibachrome contrecollé sur aluminium  
124 x 165 x 6 cm  
Courtesy galerie Chantal Crousel, Paris
14. Cale jaune, Paris 2018  
Huile sur bois, cordelette  
16 x 6 x 47 cm  
Courtesy de l'artiste

15. Contre-ciel, Paris, été 2005  
Bois, peinture à tableaux noirs, craie  
55 x 49 x 22,5 cm  
Courtesy galerie Chantal Crousel, Paris
  
16. Chaussette, San-Sebastian, 29 janvier 2000  
Bromure noir et blanc encadré  
65 X 77 cm  
Courtesy de l'artiste
  
17. Brève 1, Paris 2017  
Quadrichromie sur papier  
17 x 15,5 cm  
Courtesy de l'artiste
  
18. Théâtre (IPN), Paris, juin 2004  
Bois, métal, aluminium  
11,7 x 5,25 x 5,25 cm  
Courtesy galerie Chantal Crousel, Paris
  
19. Manifeste Errata Manifeste, Paris, 1991  
Bois, carton surfacé  
7,5 x 8,5 x 65,5 cm  
Courtesy galerie Chantal Crousel, Paris
  
20. Mondex, Paris, mars 2006  
Bassines plastiques, bois  
Ø 45 cm sur socle 60 x 60 x 100 cm  
Courtesy galerie Chantal Crousel, Paris
  
21. Chemin de table, 2018  
Plat, soupière et broc d'étain  
47 x 25 x 25 cm  
Courtesy de l'artiste



22. Héritage (axe), 2018

Marbre, étain, porcelaine

Ø 30, 72,5 cm

Courtesy de l'artiste

23. Brève 2, Paris 2017

Quadrichromie sur papier

8 x 9 cm

Courtesy de l'artiste

24. Manivelle de pédalier (asservie), Paris 2003

Acier

140 cm

Courtesy galerie Chantal Crousel, Paris

## AUTOUR DE L'EXPOSITION

### ATELIERS « GRANDES IDÉES PETITES MAINS »

> POUR LES 6-11 ANS > de 14h à 17h

Mercredi 20 juin 2018

Mercredi 29 août 2018

Mercredi 26 septembre 2018

Animé par Camille Grasser, chargée des publics, et Katia Mourer, artiste, cet atelier permet aux enfants de découvrir l'exposition en cours par une approche ludique et concrète des œuvres exposées. Gratuit, sur réservation.

### ATELIERS « MAIN DANS LA MAIN »

> PARENTS ET ENFANTS > DÈS 5 ANS > de 15h à 16h30

Samedi 13 octobre 2018

Le centre d'art propose un atelier pour les enfants et leurs parents ! Petits et grands, venez partager un moment convivial de découverte ludique des œuvres et de création autour de l'exposition en cours. Gratuit, sur réservation.

### ATELIER-JEU EN PARTENARIAT AVEC LA MÉDIATHÈQUE DE DELME

> DÈS 7 ANS > de 14h à 15h30

Mercredi 5 septembre 2018

Gratuit. Sur réservation auprès de la médiathèque : 03 87 01 39 91.

### PASSAGES > EXPOSITION DES TRAVAUX DES ÉLÈVES DE DELME À LA GUE(HO)ST HOUSE

Du mercredi 13 juin au dimanche 1er juillet

Vernissage mercredi 13 juin à 11h30

Les élèves des écoles maternelles, primaires et du collège de Delme vous présentent leurs travaux réalisés au centre d'art ou en classe suite à une visite d'exposition.

Entrée libre.

# RENDEZ-VOUS ENSEIGNANTS

Jeudi 21 juin 2018 à partir de 16h30

Les enseignants seront accueillis par Camille Grasser, chargée des publics, pour une présentation de l'exposition Objets et Faits et de la Gue(ho)st House, une commande publique de Christophe Berdaguer et Marie Péjus.

## PARTENAIRES DU CENTRE D'ART

Le centre d'art contemporain - la synagogue de Delme reçoit le soutien de :



Le centre d'art est membre de d.c.a. / association française de développement des centres d'art, de LoRA - Lorraine Réseau Art contemporain et de Arts en résidence - Réseau national.



L'œuvre Cosmos a été produite en collaboration avec la Fondation d'entreprise Hermès, qui l'a présentée pour la première fois dans le cadre de l'exposition En angle mort à la Verrière à Bruxelles du 19 janvier au 31 mars dernier (commissaire Guillaume Désanges).



L'exposition Objets et faits est présentée dans le cadre de Plein Soleil - L'été des centres d'art

