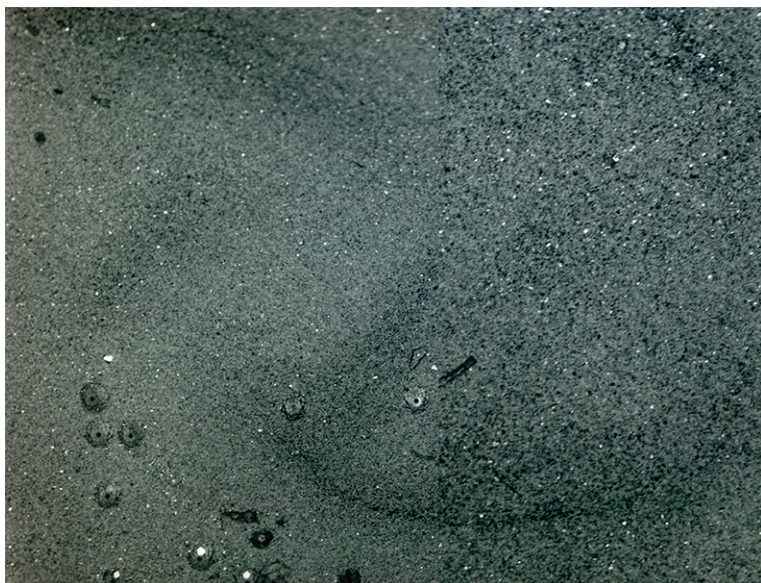




CENTRE D'ART CONTEMPORAIN  
LA SYNAGOGUE DE DELME

# CARNET DE VISITE



## **JOSEPHINE PRYDE** **THE SPLITS**

Exposition du 21 octobre 2023  
au 04 février 2024.

Bienvenue au centre d'art contemporain – la synagogue de Delme! Tu es sur le point de découvrir l'exposition **The Splits** de **Josephine Pryde\***.

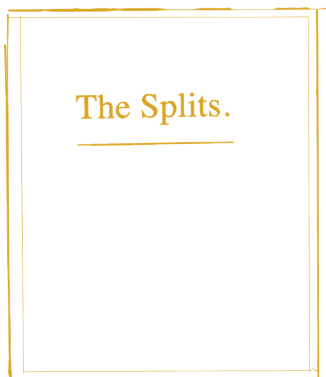
*The Splits?* Mais qu'est-ce que ça veut dire?

*Split* est un mot anglais, qui peut se traduire de différentes façons: la fissure, la division, la rupture, mais c'est aussi... le grand écart!

À ton avis, que va-t-on voir dans la synagogue?

Et bien pour la première fois depuis l'ouverture du centre d'art (il y a 30 ans), tu vas découvrir une exposition composée uniquement de **photographies**! *Fais une première fois le tour du rez-de-chaussée et prends le temps d'observer attentivement chaque cadre. Que vois-tu? Choisis une image et décris-la en quelques mots.*

.....  
.....  
.....



.....  
.....  
.....

\* Josephine Pryde est une artiste anglaise, née en 1967. Elle vit et travaille à Berlin, en Allemagne.

Pour réaliser ces photographies, Josephine Pryde a demandé à son coiffeur, Sergio Renis, d'imaginer et de créer **une coiffure sur-mesure**, à partir de morceaux de **fil de fer rouillés**, d'**algues**, de **mousses**,... *Qui pourrait porter une telle coiffure? Imagine et dessine le reste de son corps.*



Grâce à ces éléments soigneusement placés dans les cheveux de son modèle, l'artiste l'a **transformé** en un **personnage mystérieux**, presque fantastique.

Et pour cela, Josephine Pryde n'a pas utilisé que des algues et du fil de fer! Elle s'est aussi servie de la **lumière** et de ce que l'on appelle le **cadrage**.

*Sais-tu ce qu'est le cadrage? Entoure la bonne définition.*

× le choix des limites de l'image, en photographie ou au cinéma.

× le fait de placer une image dans un cadre.

× l'action de couper dans une image pour en obtenir un format différent.

Chaque photographie est ainsi **différente**. Parce qu'en modifiant son cadrage, Josephine Pryde nous dévoile un nouveau **point de vue**. Elle semble parfois être plus proche ou plus loin de son modèle, elle tourne autour de lui. Elle **zoome** aussi parfois sur un **détail de la coiffure**, comme pour nous inviter à regarder ses photographies d'encore plus près, pour y trouver des formes que l'on aurait peut-être pas encore vues...

*Où Josephine Pryde a-t-elle ainsi trouvé ce petit morceau d'algue? Retrouve dans les photographies l'élément dessiné ci-contre.*



L'artiste a installé d'autres photographies au premier étage. Et si tu allais maintenant les découvrir?

*Commence par faire un petit tour. Tu peux prendre le temps de regarder les photographies et de revenir vers celles qui te plaisent ou celles que tu ne comprends pas trop. Tu peux aussi en discuter avec tes parents (ou avec la médiatrice)!*

*À quoi te font penser ces photographies? As-tu l'impression d'être au même endroit ou dans la même ambiance qu'au rez-de-chaussée?*

*Décris en quelques mots les sentiments que t'inspirent ces photographies.*

.....

.....

.....

.....

.....

De nouveau, Josephine Pryde nous présente deux **séries de photographies**. L'une d'elles met en scène une nouvelle coiffure, complètement différente de celle que tu as pu découvrir au rez-de-chaussée.

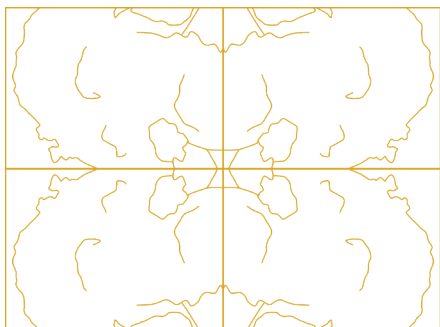
*Avec quelles matières le coiffeur a-t-il travaillé cette fois?*

.....  
.....

*Que vois-tu, qu'imagines-tu dans cette coiffure? Certains visiteurs y ont vu des insectes ou encore des visages. Cherche toi aussi des formes familières dans la coiffure et redessine-les ci-dessous.*

En usant de différents cadrages, de différents points de vue et de différents **focus\***, l'artiste modifie notre façon de regarder les coiffures. Elle les transforme encore une fois. Josephine Pryde s'appuie également sur la **composition** pour brouiller notre **lecture des images**.

En effet, les cadres contiennent parfois une, deux voire quatre photographies. L'artiste joue avec la **répétition**, le **retournement**, des effets de **miroirs**.  
*Regarde cette œuvre par exemple. Comment l'artiste l'a-t-elle composée? Combien de photographies compte-t-elle, comment sont-elles placées l'une par rapport à l'autre,...*



.....

.....

.....

.....

.....

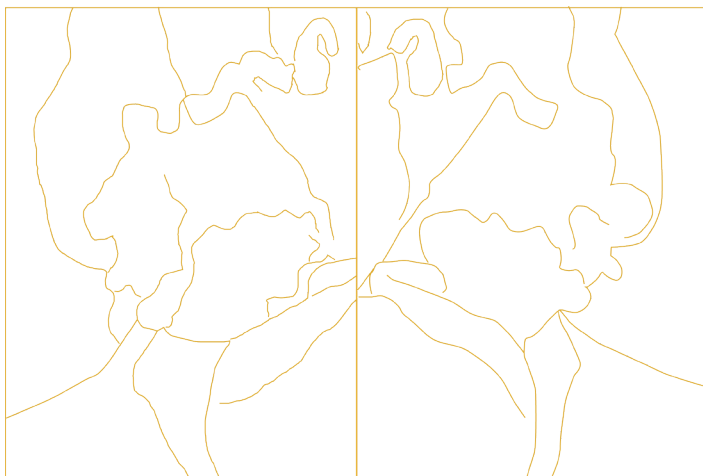
.....

.....

.....

\* Le focus est la mise au point de l'appareil photo, il permet de déterminer la netteté de l'image.

*Et celle-ci? As-tu remarqué que les photographies ne sont pas tout à fait identiques? Le focus est différent. Colorie sur le dessin les zones nettes pour trouver sur quels détails l'artiste a fait sa mise au point.*



Il est temps de s'intéresser maintenant à la seconde série présentée.

*Que vois-tu? Reconnais-tu l'objet photographié sur le sable?*

.....

.....

.....

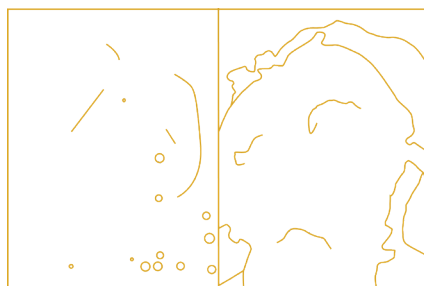
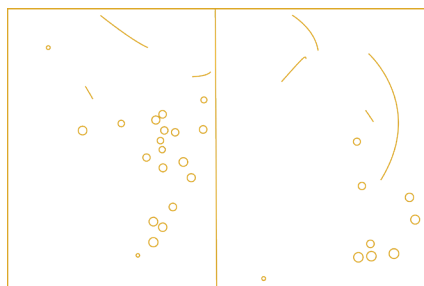


À travers ces photographies de sable, l'artiste nous montre un **mouvement**, presque invisible.

*Observe attentivement les photographies pour repérer les différences.*

On peut s'apercevoir de ce léger mouvement, parce que Josephine Pryde nous présente ces photographies comme une **séquence**, c'est-à-dire comme une série d'images qui se suivent. On peut trouver une autre séquence de photographies dans l'exposition.

*La vois-tu? Quelles photographies en font partie? Entoure-les dans les cadres.*



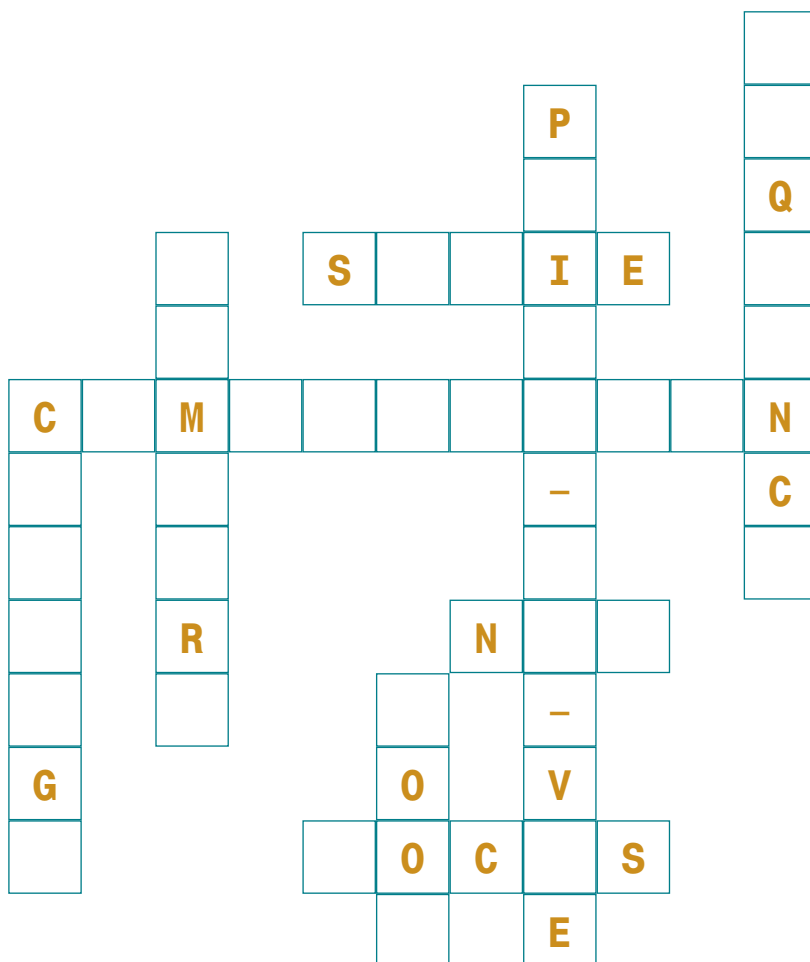
*En plus du mouvement, avec quoi Josephine Pryde joue-t-elle pour composer cette séquence?*

.....

Josephine Pryde est une artiste qui travaille beaucoup la photographie. Elle se questionne notamment sur les enjeux de ce **medium**, et sur son **évolution**.

Tout au long du carnet de visite, nous avons évoqué des mots liés à la **technique photographique**.

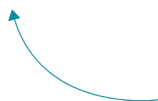
*Saurais-tu les retrouver?*



\* N'hésite pas à demander des indices à la médiatrice!

Tu trouveras, glissé dans ton carnet, un patron pour créer **ton propre appareil photographique** en papier. Tu peux l'assembler chez toi ou à la *Gue(ho)st House*, où tout le matériel nécessaire t'attend.

*À ton tour d'observer ce qui t'entoure d'une autre façon, en cherchant des cadrages et des points de vue insolites! Peut-être découvriras-tu ainsi des détails qui t'avaient échappés...*



Tu peux aussi le télécharger ici!



CENTRE D'ART CONTEMPORAIN  
LA SYNAGOGUE DE DELME

## **JOSEPHINE PRYDE** **THE SPLITS**

Exposition ouverte du 21 octobre 2023  
au 04 février 2024.

### **INFORMATIONS PRATIQUES**

Exposition ouverte du mercredi au samedi de 14h à 18h  
et les dimanches de 11h à 18h.

Entrée libre.

Visite commentée tous les dimanches à 16h.

Le centre d'art sera ouvert les 1<sup>er</sup> et 11 novembre 2023, et  
sera fermé du 23 décembre 2023 au 02 janvier 2024 inclus.

### **COORDONNÉES**

Centre d'art contemporain – la synagogue de Delme

33 rue Poincaré F-57590 Delme

+33(0)3 87 01 43 42 / [info@cac-synagoguedelme.org](mailto:info@cac-synagoguedelme.org)

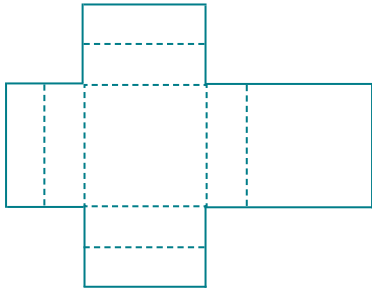
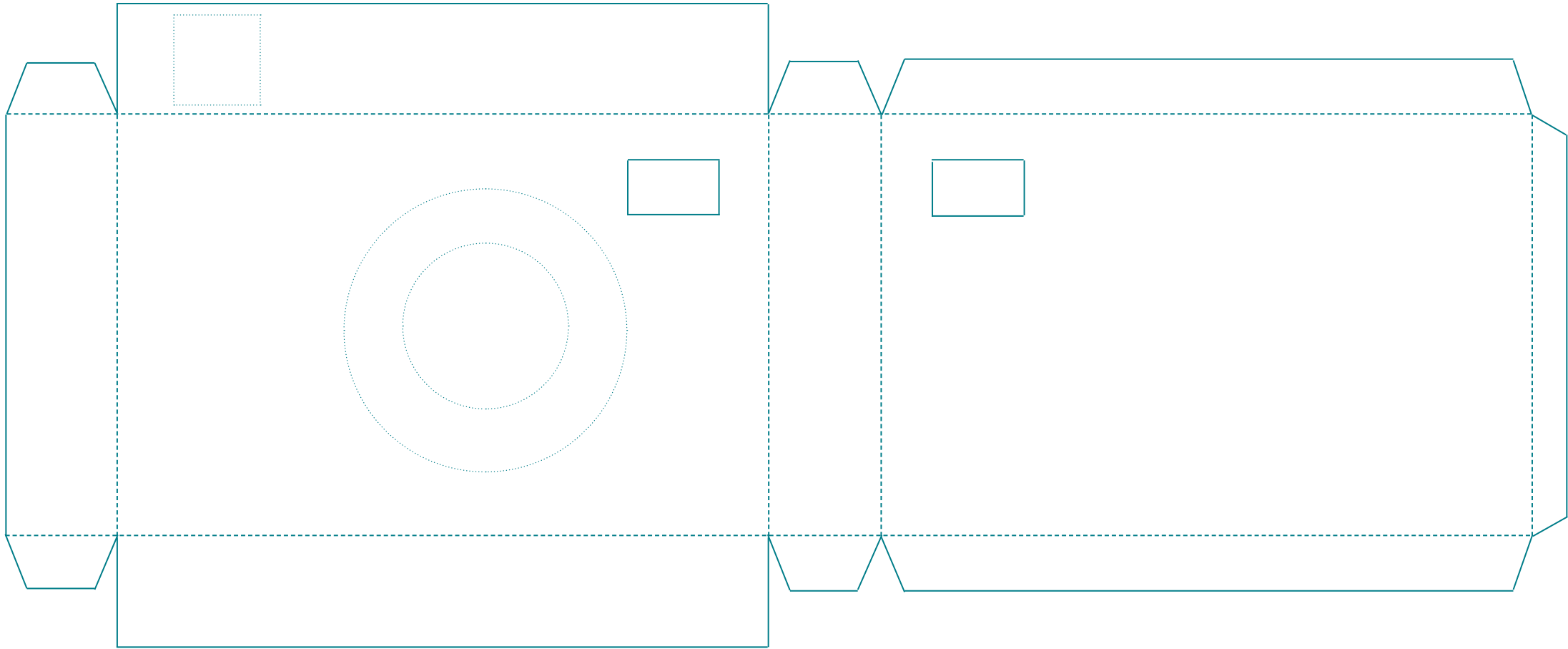
[www.cac-synagoguedelme.org](http://www.cac-synagoguedelme.org)

### **CONTACT SERVICE DES PUBLICS**

Camille Grasser

[publics@cac-synagoguedelme.org](mailto:publics@cac-synagoguedelme.org)

+33(0)3 87 01 43 42



- × Colorie ton appareil photo.
- × Découpe sur les lignes pleines.
- × Plie sur les pointillés.
- × Mets de la colle sur les languettes et assemble ton appareil.
- × N'oublie pas d'ajouter le bouton déclencheur!