



CENTRE D'ART CONTEMPORAIN
LA SYNAGOGUE DE DELME

CARNET DE VISITE



GINA FOLLY
THE SIMPLE LIFE

Exposition du 02 mars au 02 juin 2024.

Bienvenue dans l'exposition *The Simple Life* de l'artiste suisse Gina Folly. Née en 1983 (elle a 41 ans), elle vit et travaille entre Bâle (Suisse) et Paris.

Gina Folly aime observer la société et les personnes qui l'entourent: où habite-t-on ? Que mange-t-on ? Comment et où travaillons-nous ? Que fait-on pour se reposer ?

Pour son exposition au centre d'art contemporain – la synagogue de Delme, elle présente **une série de photographies** qui s'étend sur les murs et les fenêtres du bâtiment.

Quel en est le sujet ?

.....

L'artiste a rencontré ces vaches dans **une ferme** pas tout à fait comme les autres... Tu découvriras pourquoi à l'étage !

Dans cette série, Gina Folly se concentre sur une partie bien précise de l'anatomie de la vache: le _____.

À ton avis, pourquoi l'artiste a-t-elle choisi de montrer cette partie de l'animal ? Sur quoi souhaite-t-elle attirer notre attention ?

.....

.....

.....

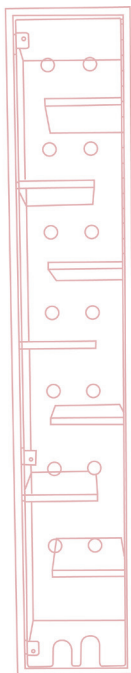
* C'est par le pis que l'on traie la vache pour obtenir du lait. Que fait-on ensuite avec ce lait ?

Il n'y a pas que des photographies dans l'exposition. Gina Folly est une **artiste pluridisciplinaire**. Cela signifie qu'elle travaille plusieurs médiums : la photographie, la sculpture, la vidéo, le dessin,...

Elle réalise ses œuvres à partir de **situations** ou d'**objets du quotidien**.

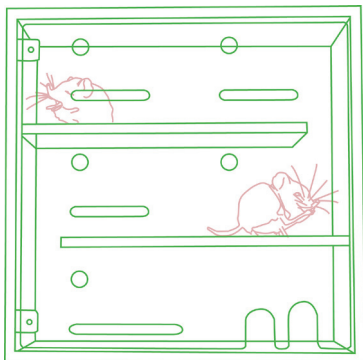
Ainsi, elle a choisi de **reproduire** et d'intégrer à son exposition d'étranges objets transparents.

Trouve-les tous (il y en a quatre visibles depuis le rez-de-chaussée) et dessine-les ci-dessous en faisant attention à bien respecter leurs formes et leurs proportions.

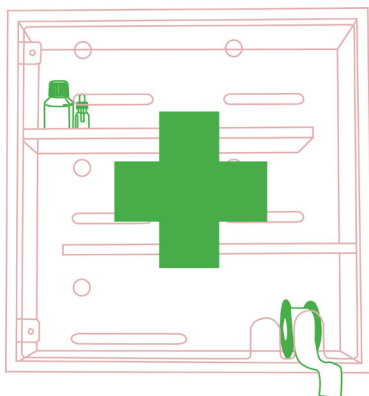


Ainsi alignés, on dirait de petits immeubles tu ne trouves pas ?

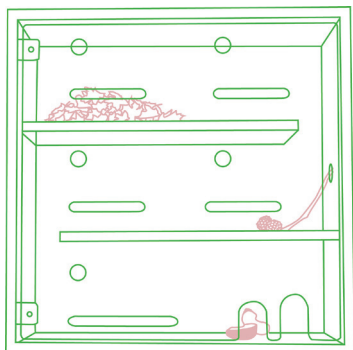
Gina Folly a vu ces objets pour la première fois dans un **zoo** à Bâle. *Mais à quoi servent-ils ?*



1. Ce sont des habitations pour les petits animaux.



2. Ce sont des armoires à pharmacie.



3. Ce sont des boîtes à repas pour les singes.

Et oui ! Ce sont des sortes de **boîtes à repas** que les soigneurs installent dans les cages des grands singes dans les zoos.

Elles reproduisent les **termitières** dans lesquelles les singes chassent leur nourriture à l'état sauvage.



* Une termitière est le nid que se construisent les termites, sortes de fourmis blanches, à partir de terre, de végétaux, de salive, ...

L'artiste s'est ici intéressée à l'un des **besoins fondamentaux** de la vie: **se nourrir**.

En tant qu'être vivant, nous avons d'autres besoins pour vivre.

Les connais-tu ? Relie chaque besoin à sa définition.

BESOIN PHYSIOLOGIQUE

*être utile, être capable
de réaliser quelque
chose*

BESOIN DE SÉCURITÉ

*faire partie d'un
groupe, d'une famille*

BESOIN D'APPARTENANCE

*manger et boire,
dormir, faire ses
besoins*

BESOIN D'ESTIME

*avoir un logement, un
endroit où être à
l'abri*

BESOIN D'ACCOMPLISSEMENT

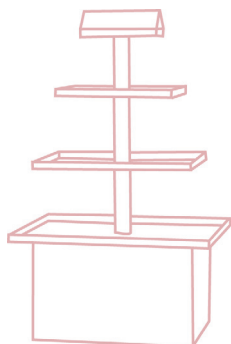
*que notre place, notre
rôle soit reconnu dans
le groupe*

Prends le temps de faire un tour à l'étage et d'observer les œuvres de Gina Folly.

À quel autre de ces besoins l'artiste s'est-elle intéressée ?

.....

*Quelle œuvre en est la plus représentative selon toi ?
Dessine-la ci-dessous.*



As-tu remarqué cette **sculpture** ?
Il s'agit d'un autre objet que
l'artiste a choisi de reproduire.
Elle l'a vu sur une plage...

Imagine son usage !

.....
.....
.....

Dans les photographies exposées à l'étage, tu découvres la ferme dans laquelle vivent les vaches photographiées par Gina Folly.

Qu'est-ce que cette ferme a de particulier ?

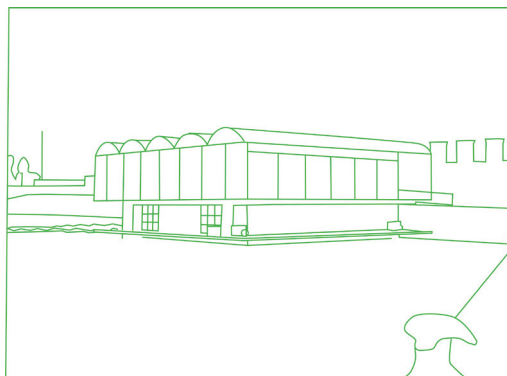
.....

.....

.....

Cette ferme flottante, installée dans le port de Rotterdam au Pays-Bas, a été imaginée par un architecte pour répondre aux besoins liés aux **changements climatiques** et aux **évolutions de la société** (montée des eaux, manque de place dans les villes,...). Face à ces défis, des architectes, des scientifiques, des artistes,... repensent et réinventent **la ville et l'agriculture de demain**.

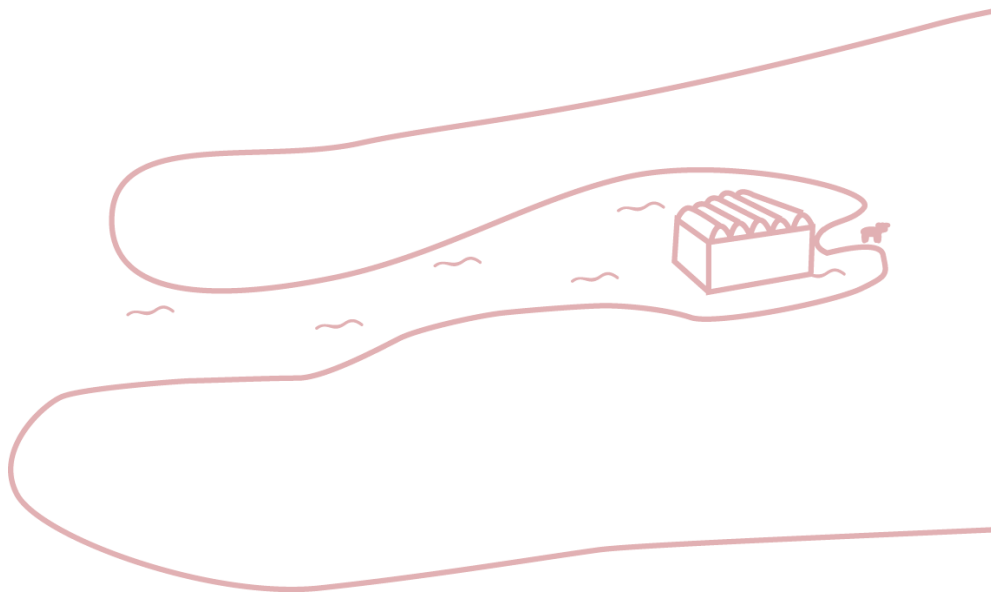
Après la ferme flottante, quel élément, quelle infrastructure de nos villes pourrait-on ré imaginer ?

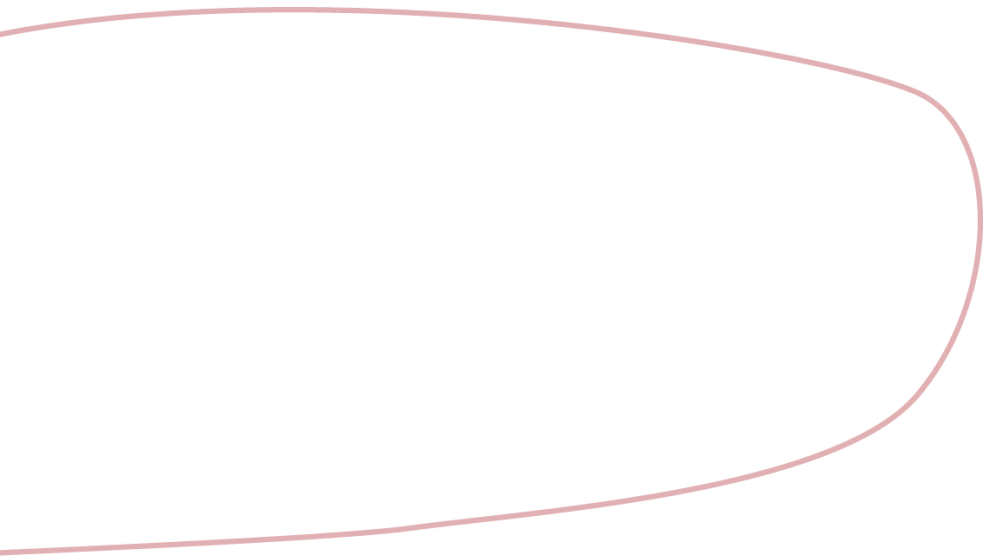


On vit où demain ?

Glisse-toi dans la peau d'un artiste (ou d'un scientifique comme tu préfères) pour imaginer la ville de demain. Autour de cette ferme flottante que Gina Folly nous a fait découvrir, à quoi ressemble le quotidien ?

Complète ce dessin en imaginant les hôpitaux, les écoles, les maisons ou encore les supermarchés de demain.





Tu peux aussi aller t'installer à la *Gue(ho)st House*, où tout le matériel nécessaire t'attend pour participer à la création d'une maquette collective de la ville de demain !



CENTRE D'ART CONTEMPORAIN
LA SYNAGOGUE DE DELME

GINA FOLLY THE SIMPLE LIFE

Exposition ouverte du 02 mars
au 02 juin 2024.

INFORMATIONS PRATIQUES

Exposition ouverte du mercredi au samedi de 14h à 18h
et les dimanches de 11h à 18h.

Entrée libre.

Visite commentée tous les dimanches à 16h.

Le centre d'art sera ouvert le 29 mars et le 08 mai 2024,
et sera fermé le 1^{er} mai 2024.

COORDONNÉES

Centre d'art contemporain – la synagogue de Delme

33 rue Poincaré F-57590 Delme

+33(0)3 87 01 43 42 / info@cac-synagoguedelme.org

www.cac-synagoguedelme.org

CONTACT SERVICE DES PUBLICS

Camille Grasser

publics@cac-synagoguedelme.org

+33(0)3 87 01 43 42